

MIREAL®

ČESKÝ VÝROBCE

LOŽNICE VAŠICH SNŮ

Postel Carolina

Masivní postel Carolina je jedinečnou na českém trhu s nábytkem zejména pro své parametry, neotřelý design a celkové řešení a zpracování v kombinaci s výslednou cenou. Základní rám má tloušťku 5 cm, výška bočnice je 50cm od země, což umožňuje snadné vstávání. Vyrábí se v čistém buku a rustikálním dubu.



Tradiční výrobce nábytku z masivního dřeva.

Společnost LOŽNICE MIREAL, a.s. patří mezi přední České výrobce postelí a ložnicového nábytku, navazujícím na tradici výroby dřevěného nábytku ve Veselí nad Moravou. Naše výrobky z bukového a dubového dřeva, splňují kvalitativní, technické a hygienické parametry, které odpovídají nej přísnějším požadavkům českých i evropských norem. Konstruktivní řešení postelí se vyznačuje jednoduchou montáží a pevným spojem. Komody, noční stolky a ostatní doplňky se dodávají ve smontovaném stavu.

Firma LOŽNICE MIREAL, a.s. propaguje citlivý přístup k ekologii.

Kontakt:
mt: +420 605 228 737
e-mail: objednavky@mireal.cz
prodejna@mireal.cz
mt: +420 721 202 653
e-mail: mireal.lestina@seznam.cz

Kamenná prodejna
Veselí nad Moravou, Masarykova 1195

Obchodní zástupce pro ČR
Zbyněk Leština

Postel Cathrin **20% SLEVA**



Velmi oblíbená postel na českém trhu nese název Cathrin. Vyrábí se v jádrovém buku, čistém buku a rustikálním dubu. Výška bočnice je 50 cm, tloušťka bočnice 3 cm.

Postel Leona se vyrábí jen z čistého buku o výšce 45 nebo 50 cm. Nejen ložnicová řada Leona je vytvořena variabilně tak, aby oslovila co nejširší okruh zájemců o kvalitní spaní. Součástí nabídky je široká paleta doplňků (noční stolky, zrcadla, komody, skříně).

20% SLEVA



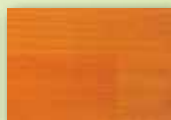
Postel Leona

Orientační vzorník dřevin a barevných provedení používaných pro masivní nábytek firmy MIREAL.

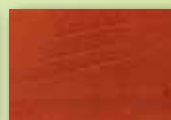
**Nabízené odstíny
pro všechny modely**



buk 10



jádrový buk J73



buk 82



buk 96



divoký dub lak 17